

## Installation du logiciel de reconnaissance de la clé

La clé **USB** HASP est destinée à sécuriser l'accès à la base de donnée Alexi@. Elle sécurise, également les fichiers pdf des actes de la base.

L'installation du logiciel sur votre ordinateur assure la reconnaissance de la clé USB.

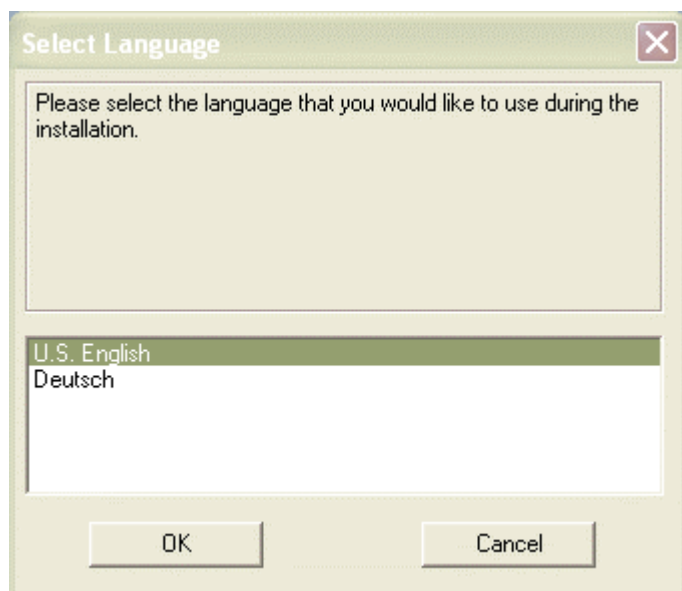
Pour installer le logiciel, veuillez suivre la procédure décrite ci-après :

### Etape 1 :

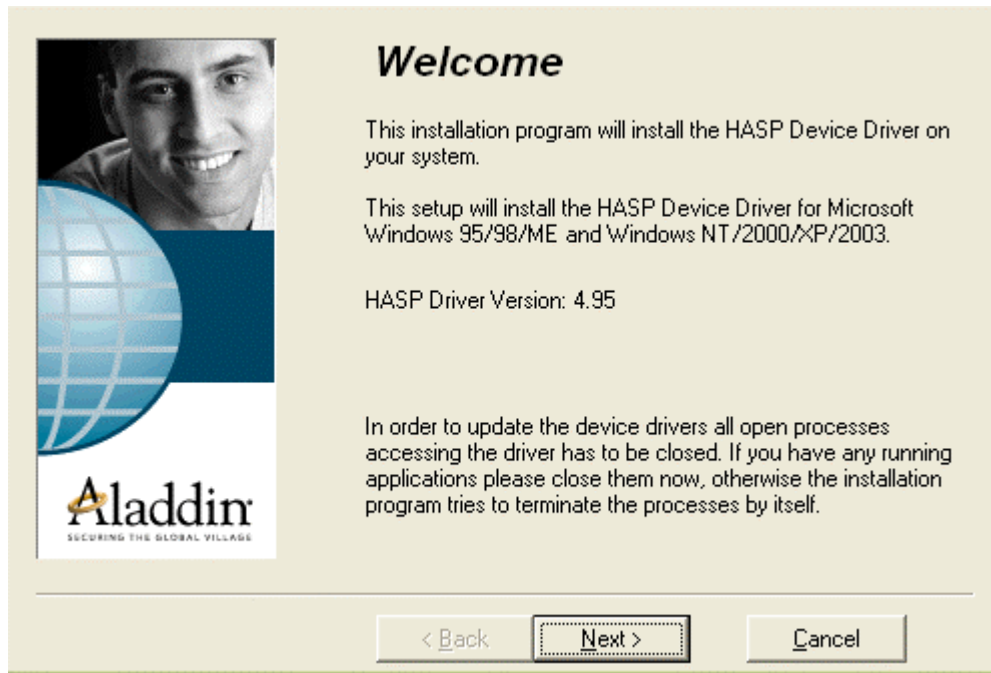
Pour lancer l'installation, cliquez sur le bouton **setup** en face du bouton **logiciel de reconnaissance de la clé usb (1)**



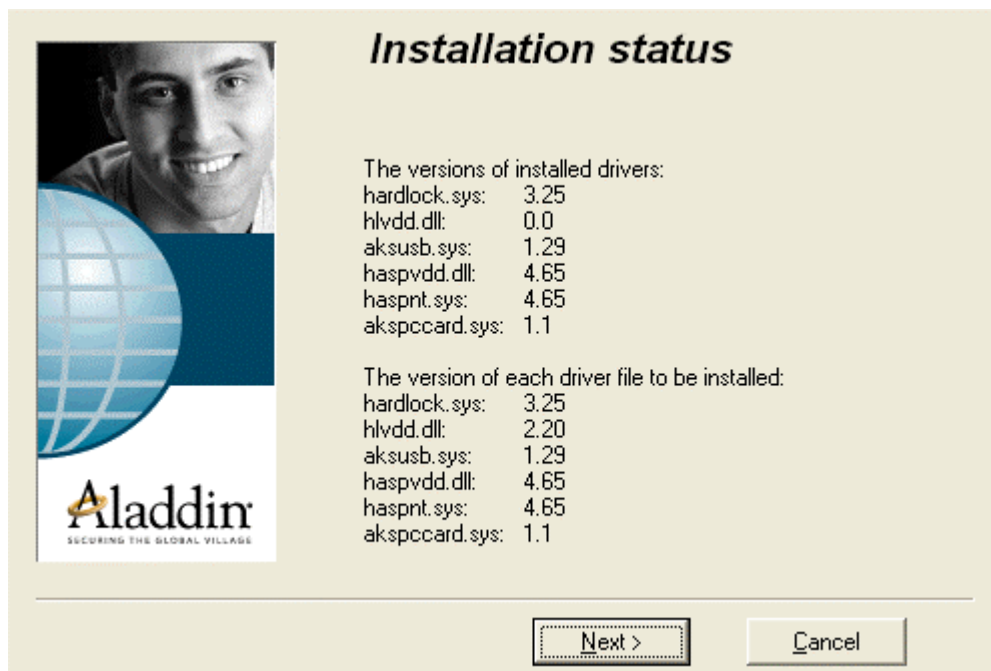
**Etape 2 :** Choisissez une langue puis cliquez sur **OK**



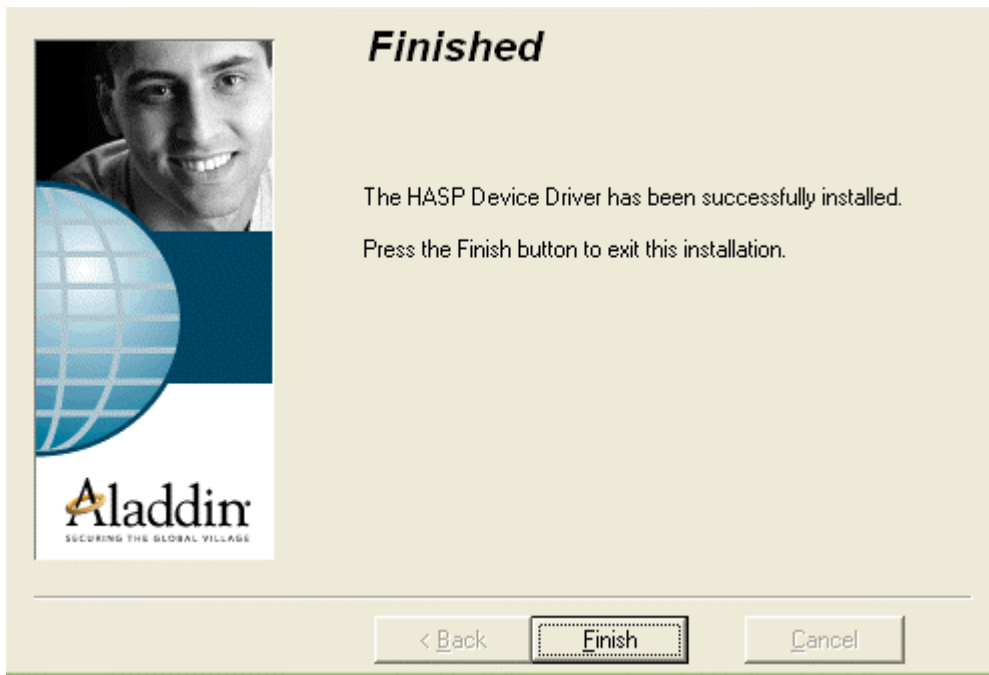
**Etape 3 :** Vous verrez apparaître l'écran suivant : cliquez sur **next** pour installer le programme



**Etape 4 :** Vous verrez apparaître l'écran suivant : cliquez sur **next** pour finir l'installation



Etape 5 : Vous verrez apparaître l'écran suivant : cliquez sur **finish** pour finir l'installation.



**Note** : L'installation crée, sous windows XP, les fichiers suivants :

1. C:\WINDOWS\system32\haspdos.sys (kernel device driver)
2. C:\WINDOWS\system32\haspvdd.dll (virtual device driver)
3. C:\WINDOWS\system32\drivers\haspnt.sys (dos device driver)
4. C:\WINDOWS\system32\drivers\hardlock.sys (kernel device driver)